

## TP 02

### Utilisation de NetQuiz3

#### Créer un exercice type : Zone à identifier

Lancer NetQuiz3

« **Fichier** »

« **Nouveau** »

Nommer ( Ex: Essai.nq3 ) et choisir un dossier pour votre travail.

« **Enregistrer** »



Cliquer dans le menu sur « Accueil » et renseigner les différentes parties.

Vous pouvez aussi ajouter des images, vidéos ou sons en haut de la page d'accueil. Pour cela il faut ouvrir la librairie



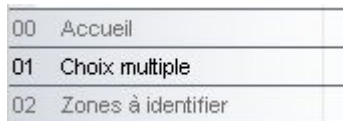
Ensuite il faut ajouter dans la librairie le média que vous voulez mettre sur votre page puis par un simple **Cliquer/ Glisser / Relâcher**, vous pouvez le mettre à l'emplacement indiqué par :



Après cette étape, nous allons pouvoir commencer à créer notre exercice



Sélectionner le typer d'exercice « **Zones à identifier** » dans le menu déroulant ci-dessus.



Cliquer ( avec le bouton droit ) sur « **Choix multiple** » puis sur « **Supprimer** »

Vous devez voir apparaître la page qui permet de construire l'exercice « Zones à identifier » mais si ce n'est pas le cas cliquer de nouveau sur « **Zones à identifier** »

Vous avez trois parties

**La Zone Enoncé** : Elle permet de mettre la consigne de l'exercice.

**La Zone pour l'image** : Juste en dessous de l'énoncé. C'est une zone ou l'on va placer l'image de l'exercice.

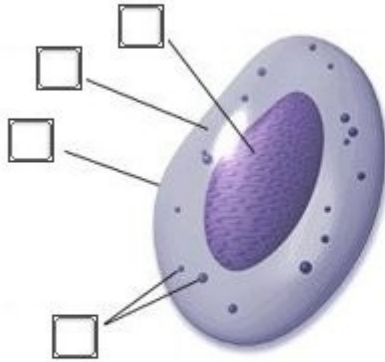
**La zone Réponse** ( Avec A,B,C, etc .. ) : Elle permet de mettre le nom des zones à identifier.

Auteur : Vincent Obaton [Vincent.obaton@ac-grenoble.fr](mailto:Vincent.obaton@ac-grenoble.fr)

Voilà un exemple :

Je voudrais créer cet exercice :

Retrouve la légende du schéma ci-dessous.



- (A) Cytoplasme
- (B) Inclusions cytoplasmiques
- (C) Membrane
- (D) Noyau contenant l'ADN

A  B  C  D

**Zone énoncé :**

Inscrire « Retrouve la légende du schéma ci-dessous »

**Zone de l'image :**

Ouvrir la librairie en cliquant sur « **Librairie** »



Cliquer sur « **Ajouter** » puis aller chercher l'image que vous souhaitez insérer.

Vous aller obtenir :



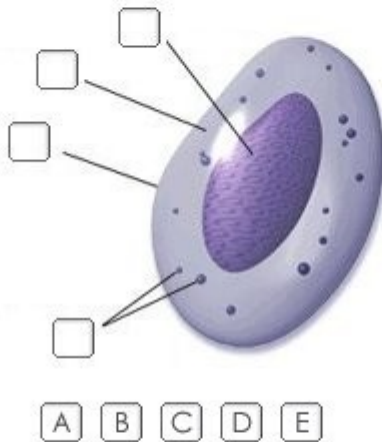
Auteur : Vincent Obaton [Vincent.obaton@ac-grenoble.fr](mailto:Vincent.obaton@ac-grenoble.fr)

Cliquer sur l'image « **Cellulevide.jpg** » puis sans relâcher la souris, aller la déposer dans la zone « image » en dessous de la zone énoncé.

Vous devez obtenir ceci :

Énoncé

Retrouve la légende du schéma ci-dessous



Choix de réponses

Rétroaction

A

B

C

Il y a quatre réponses possibles dans notre exercice alors que sur le document il y a 5 lettres. Il faut donc lui indiquer que nous souhaitons seulement 4 possibilités.

Pour cela il faut cliquer sur « **Question** » puis « **Propriétés** » dans le menu en haut.



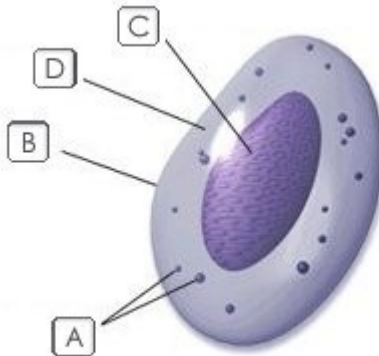
Puis lui indiquer 4 dans le nombre de choix.

Auteur : Vincent Obaton [Vincent.obaton@ac-grenoble.fr](mailto:Vincent.obaton@ac-grenoble.fr)

Voilà maintenant vous devez avoir 4 lettres A, B, C et D.

Il vous reste à les placer sur le schéma: En cliquant dessus et sans relâcher le bouton de la souris, les mettre dans les cases que vous souhaitez.

Vous obtiendrez :

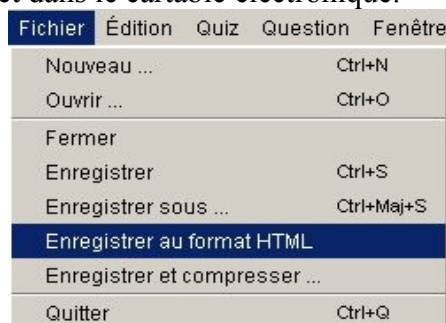


Zone de réponses :

A vous maintenant d'indiquer à quoi correspond le lettre A, puis la B, puis la C et enfin la D.

	Choix de réponses	Rétroaction
A	Inclusions cytoplasmiques	
B	Membrane	
C	Noyau contenant l'ADN	
D	Cytoplasme	

Et voilà la construction de l'exercice est terminée .... Il reste à enregistrer le tout au format NetQuiz3 dans un premier temps pour pouvoir corriger et revoir l'exercice s'il y a besoin, et au format HTML pour une utilisation sur Internet et dans le cartable électronique.



Pour voir le résultat, aller dans le répertoire « Essai » de l'explorateur et lancer le fichier « abc.htm » que vous pouvez renommer en « index.htm » si vous le souhaitez.